



- ▶▶ SSAWY
- ▶▶ RURY SSAWNE
- ▶▶ WĘŻE SSĄCE
- ▶▶ KOŃCÓWKI ZŁĄCZA
- ▶▶ ZESTAWY DO ODKURZANIA



KATALOG PRODUKTÓW
AKCESORIA

SPIS TREŚCI

SSAWY PODŁOGOWE	4
SSAWY SZCZOTKOWE	5
SSAWY SZCZELINOWE	6
RURY SSAWNE	7
WĘŻE SSAĆCE	8
ŁĄCZNIKI WĘŻY	9
KOŃCÓWKI WĘŻY	10
KOŃCÓWKI DISAFLOW	12
AKCESORIA	13
ZESTAWY DO ODKURZANIA	14

SSAWY PODŁOGOWE

Ssawa z listwami szczotkowymi

VAC.500.S 100.500.001



Zastosowanie:

Odkurzanie posadzek, materiały suche, sypkie.

Zalety:

- Szerokość odkurzania 500 mm
- Solidna aluminiowa konstrukcja
- Regulowana wysokość prześwitu
- Ruchomy aluminiowy przegub
- Wymienne listwy szczotkowe
- Wymienne koła

Średnica przyłącza: Ø 50

Ssawa z listwami gumowymi

VAC.500.G 100.500.002



Zastosowanie:

Odkurzanie posadzek, materiały wilgotne, ciecze.

Zalety:

- Szerokość odkurzania 500 mm
- Solidna aluminiowa konstrukcja
- Regulowana wysokość prześwitu
- Ruchomy aluminiowy przegub
- Wymienne listwy gumowe
- Wymienne koła

Średnica przyłącza: Ø 50

Ssawa z listwami szczotkowymi

VAC.370.S 100.370.001



Zastosowanie:

Odkurzanie posadzek, materiały suche, sypkie.

Zalety:

- Szerokość odkurzania 450 lub 370 mm
- Solidna aluminiowa konstrukcja
- Regulowana wysokość prześwitu
- Ruchomy przegub PCV
- Wymienne listwy szczotkowe
- Wymienne koła

Średnica przyłącza: Ø 50

Ssawa z listwami gumowymi

VAC.370.G 100.370.002



Zastosowanie:

Odkurzanie posadzek, materiały wilgotne, ciecze.

Zalety:

- Szerokość odkurzania 450 lub 370 mm
- Solidna aluminiowa konstrukcja
- Regulowana wysokość prześwitu
- Ruchomy przegub PCV
- Wymienne listwy gumowe
- Wymienne koła

Średnica przyłącza: Ø 50

Części zamienne



SSAWY SZCZOTKOWE

Ssawa szczotkowa przemysłowa

VAC.P300.S 110.100.300



Zastosowanie:

Czyszczenie posadzek i ścian na sucho.
Odkurzanie nierównych powierzchni.

Zalety:

- Szerokość odkurzania 300 mm
- Solidna konstrukcja
- Odporność na wilgoć
- Stalowe przyłącze
- Wymienna drewniana szczotka

Średnica przyłącza: Ø 50

Ssawa szczotkowa przemysłowa

VAC.P120.S 110.100.120



Zastosowanie:

Czyszczenie posadzek, ścian oraz urządzeń na sucho.
Odkurzanie nierównych powierzchni.

Zalety:

- Średnica szczotki 120 mm
- Solidna konstrukcja
- Odporność na wilgoć
- Stalowe przyłącze
- Wymienna drewniana szczotka

Średnica przyłącza: Ø 50

Ssawa szczotkowa

VAC.5080.S 110.100.140

Zastosowanie:

Czyszczenie maszyn, urządzeń, konstrukcji.



Zalety:

- Ssawka z PCV
- Przyłącze stalowe
- Lekka konstrukcja

Średnica przyłącza: Ø 50

Zalety:

- Solidna konstrukcja
- Odporność na wilgoć
- Ergonomiczna wygięta rura

Ssawa szczotkowa wąska

VAC.5090.S 110.100.500 | VAC.4090.S 110.100.400



Zastosowanie:

Czyszczenie silników, urządzeń, konstrukcji itp.

Zalety:

- Ssawka z PCV
- Przyłącze PCV Ø 50
- Lekka konstrukcja

Średnica przyłącza: Ø 40; Ø 50

SSAWY SZCZELINOWE

Ssawa płaska szczelinowa przemysłowa

VAC.5010.HD 120.100.500 | VAC.4010.HD 120.100.400



Zastosowanie:

Odkurzanie szczelin, trudnodostępnym miejsc.

Zalety:

- Ssawa ze stali nierdzewnej
- Lekka
- Antystatyczna

Średnica przyłącza: Ø 40; Ø 50

Ssawa płaska szczelinowa

VAC.5010 120.100.501



VAC.4010
120.100.502
Ø 40

Zastosowanie:

Odkurzanie szczelin.

Zalety:

- Ssawa wykonana z PCV
- Przyłącze z tworzywa sztucznego
- Lekka konstrukcja

Średnica przyłącza: Ø 50

Ssawa gumowa okrągła

VAC.150 120.105.100

Zastosowanie:

Odkurzanie punktowe z miejsc trudnodostępnych, odsysanie cieczy, pyłów z maszyn.



VAC.150.P
120.105.101



VAC.150.G
120.105.102

Zalety:

- Ssawa gumowa olejoodporna
- Lekka konstrukcja

Zalety:

- Ssawa gumowa olejoodporna
- Lekka konstrukcja
- Przyłącze stalowe pod gumową końcówkę węża

Zalety:

- Ssawa gumowa olejoodporna
- Lekka konstrukcja
- Rura wygięta ułatwiająca manewrowanie

Średnica przyłącza: Ø 50

Ssawa szczelinowa szeroka

VAC.100 120.110.100

Zastosowanie:

Oczyszczanie płaskich powierzchni, odsysanie pyłów oraz cieczy z maszyn.



VAC.100.P
120.110.101



VAC.100.G
120.110.102

Zalety:

- Ssawa gumowa olejoodporna
- Lekka konstrukcja

Zalety:

- Ssawa gumowa olejoodporna
- Lekka konstrukcja
- Przyłącze stalowe pod gumową końcówkę węża

Zalety:

- Ssawa gumowa olejoodporna
- Lekka konstrukcja
- Rura wygięta ułatwiająca manewrowanie

Średnica przyłącza: Ø 50

RURY SSAWNE

Rura ssawna prosta

VAC.1000.P 105.100.102



Zastosowanie:

Odkurzanie podłóg i ścian.

Współpraca z ssawami podłogowymi i szczotkowymi.

Zalety:

- Rura ze stali chromowanej dwuczęściowa
- Antystatyczna
- Odporna na ścieranie
- Możliwość łączenia w dłuższe odcinki

Długość: 1m

Średnica przyłącza: Ø 50

Rura ssawna prosta

VAC.500.P 105.100.104



Zastosowanie:

Odkurzanie podłóg i ścian.

Współpraca z ssawami podłogowymi i szczotkowymi.

Zalety:

- Rura ze stali chromowanej
- Antystatyczna
- Odporna na ścieranie
- Możliwość łączenia w dłuższe odcinki

Długość: 0,5 m

Średnica przyłącza: Ø 50

Rura ssawna wygięta

VAC.1000.G 105.100.101



Zastosowanie:

Odkurzanie posadzek.

Współpraca z ssawami podłogowymi.

Zalety:

- Rura stalowa
- Antystatyczna
- Odporna na ścieranie
- Malowana proszkowo

Średnica przyłącza: Ø 50

Rura wygięta

VAC.300.G 105.100.103



Zastosowanie:

Przedłużenie rury prostej.

Współpraca z ssawami szczotkowymi i szczelinowymi

Zalety:

- Rura ze stali chromowanej
- Antystatyczna
- Odporna na ścieranie

Średnica przyłącza: Ø 50

Wąż ssący antystatyczny SUPERVAC



Zastosowanie:

Wąż przeznaczony do różnego rodzaju odkurzaczy. Bardzo elastyczny. Grubość ścianki 1,5 mm.

Zalety:

- Poliuretanowy
- Antystatyczny
- Odporny na ścieranie
- Elastyczny
- Zbrojony spiralą z drutu

Nazwa	Średnica	Numer Katalogowy
SuperVac.40	Ø 40	200.300.040
SuperVac.50	Ø 50	200.300.050
SuperVac.60	Ø 60	200.300.060
SuperVac.70	Ø 70	200.300.070
SuperVac.80	Ø 80	200.300.080
SuperVac.100	Ø 100	200.300.100
SuperVac.110	Ø 110	200.300.110

* inne wymiary (średnica/grubość ścianki) dostępne na zapytanie

Wąż ssący GUMA HD



Zastosowanie:

Wąż przeznaczony do różnego rodzaju odkurzaczy. Bardzo odporny na ścieranie, wąż transportowy.

Zalety:

- Wykonany z gumy zbrojonej
- Antystatyczny
- Odporny na ścieranie

Nazwa	Średnica	Numer Katalogowy
Guma.50.HD	Ø 50	200.350.050
Guma.80.HD	Ø 80	200.350.080
Guma.100.HD	Ø 100	200.350.100
Guma.110.HD	Ø 110	200.350.110
Guma.125.HD	Ø 110	200.350.125

* inne średnice dostępne na zapytanie

Wąż ssący EVA ST



Zastosowanie:

Wąż przeznaczony do różnego rodzaju odkurzaczy. Bardzo elastyczny.

Zalety:

- Wykonany z PCV
- Lekki
- Elastyczny
- Wzmocniony spiralą

Nazwa	Średnica	Numer Katalogowy
EVA.40.ST	Ø 40	200.310.040
EVA.50.ST	Ø 50	200.310.050

* inne średnice dostępne na zapytanie

Wąż ssący EVA AS



Zastosowanie:

Wąż przeznaczony do różnego rodzaju odkurzaczy. Bardzo elastyczny. Antystatyczny.

Zalety:

- Wykonany z PCV
- Lekki
- Elastyczny
- Wzmocniony spiralą
- Antystatyczny

Nazwa	Średnica	Numer Katalogowy
EVA.40.AS	Ø 40	200.320.040
EVA.50.AS	Ø 50	200.320.050

* inne średnice dostępne na zapytanie

ŁĄCZNIKI WĘŻY

Łącznik węża Supervac



Zastosowanie:

Połączenie węży w dłuższe odcinki.
Połączenie naprawcze uszkodzonego węża.

Zalety:

- Trwałe połączenie gwintowe
- Łatwy montaż
- Szczelne połączenie
- Antystatyczny

Nazwa	Średnica	Numer Katalogowy
VAC.40.PP	Ø 40	401.100.040
VAC.50.PP	Ø 50	401.100.050

* inne średnice dostępne na zapytanie

Łącznik węża EVA



Zastosowanie:

Połączenie węży w dłuższe odcinki.
Połączenie naprawcze uszkodzonego węża.

Zalety:

- Trwałe połączenie gwintowe
- Łatwy montaż
- Szczelne połączenie
- Antystatyczny

Nazwa	Średnica	Numer Katalogowy
VAC.40.EE	Ø 40	401.103.040
VAC.50.EE	Ø 50	401.103.050

Łącznik węża stalowy ST



Zastosowanie:

Połączenie węży z końcówkami gumowymi w dłuższe odcinki.

Zalecane stosowanie opasek zaciskowych.

Zalety:

- Łatwy montaż
- Szczelne połączenie
- Antystatyczny

Nazwa	Średnica	Numer Katalogowy
VAC.40.ST	Ø 40	401.102.040
VAC.50.ST	Ø 50	401.102.050
VAC.70.ST	Ø 70	401.102.070
VAC.80.ST	Ø 80	401.102.080
VAC.100.ST	Ø 100	401.102.100
VAC.110.ST	Ø 110	401.102.110

Łącznik węża stalowy K



Zastosowanie:

Połączenie węży z końcówkami gumowymi w dłuższe odcinki.

Zalecane stosowanie opasek zaciskowych.

Zalety:

- Łatwy montaż
- Szczelne połączenie
- Antystatyczny

Nazwa	Średnica	Numer Katalogowy
VAC.40.K	Ø 40	401.101.040
VAC.50.K	Ø 50	401.101.050
VAC.70.K	Ø 70	401.101.070
VAC.100.K	Ø 100	401.101.080

KOŃCÓWKI WĘŻY

Końcówka węża Supervac



Zastosowanie:

Połączenie węża z akcesoriami i zaworami klapowymi.

Zalety:

- Łatwy montaż
- Szczelne połączenie
- Antystatyczna

Nazwa	Średnica	Numer Katalogowy
VAC.40.PA	Ø 40	400.120.200
VAC.50.PA	Ø 50	400.120.201
VAC.40.PW	Ø 40	400.120.210
VAC.50.PW	Ø 50	400.120.211

Końcówka węża EVA



Zastosowanie:

Połączenie węża EVA z akcesoriami i zaworami klapowymi.

Zalety:

- Łatwy montaż
- Szczelne połączenie
- Antystatyczna

Nazwa	Średnica	Numer Katalogowy
VAC.40.EA	Ø 40	400.120.400
VAC.50.EA	Ø 50	400.120.401
VAC.40.EW	Ø 40	400.120.410
VAC.50.EW	Ø 50	400.120.411

Końcówka węża LA



Zastosowanie:

Połączenie węża z zaworami klapowymi.

Zalety:

- Łatwy montaż dzięki systemowi zapadkowemu
- Antystatyczna
- Odporna na ścieranie
- Wykonana ze stali
- Obrotowa

Nazwa	Średnica	Numer Katalogowy
VAC.5038.L	Ø 50/38	400.120.300
VAC.5050.L	Ø 50/50	400.120.301
VAC.6350.L	Ø 63/50	400.120.302
VAC.7650.L	Ø 76/50	400.120.303
VAC.7676.L	Ø 76/76	400.120.304

Adapter Tella Blue



Zastosowanie:

Końcówka węża umożliwiaiąca połączenie z zaworami klapowymi.

Zalety:

- Łatwy montaż
- Szczelne połączenie
- Antystatyczny

Nazwa	Średnica	Numer Katalogowy
TB.7638	Ø 76/38	0700038
TB.7650	Ø 76/50	0700051
TB.7660	Ø 76/00	0700060
TB.7676	Ø 76/76	0700076
TB.10850	Ø 108/50	0710051
TB.10860	Ø 108/60	0710060
TB.10876	Ø 108/76	0710076
TB.108102	Ø 108/102	0710102

KOŃCÓWKI WĘŻY

Końcówka węża V



Zastosowanie:

Końcówka węża do podłączenia odkurzaczy mobilnych z instalacją centralnego odkurzenia.

Zalety:

- Szczelne połączenie
- Łatwy montaż
- Odporna na ścieranie

Nazwa	Średnica	Numer Katalogowy
VAC.80080.V	Ø 80	400.151.080
VAC.80100.V	Ø 100	400.151.100
VAC.80110.V	Ø 110	400.151.110
VAC.80125.V	Ø 125	400.151.125
VAC.80150.V	Ø 150	400.151.150

Końcówka węża M



Zastosowanie:

Końcówka węża do podłączenia odkurzaczy mobilnych z instalacją centralnego odkurzenia.

Zalety:

- Szczelne połączenie
- Łatwy montaż
- Odporna na ścieranie
- Uszczelnienie EPDM

Nazwa	Średnica	Numer Katalogowy
VAC.80080.M	Ø 80	400.150.080
VAC.80100.M	Ø 100	400.150.100
VAC.80110.M	Ø 110	400.150.110
VAC.80125.M	Ø 125	400.150.125
VAC.80150.M	Ø 150	400.150.150

Obejma z mostkiem



Zastosowanie:

Obejma do połączenia końcówek i łączników z węzłem typu Supervac.

Zalety:

- Łatwy montaż
- Wykonana ze stali
- Mostek ułatwiający montaż na spirali węża

Nazwa	Średnica	Numer Katalogowy
VAC.40.OM	Ø 40	600.200.040
VAC.50.OM	Ø 50	600.200.050
VAC.70.OM	Ø 70	600.200.070
VAC.80.OM	Ø 80	600.200.080
VAC.100.OM	Ø 100	600.200.100
VAC.110.OM	Ø 110	600.200.110

* inne średnice dostępne na zapytanie

Obejma wzmocniona



Zastosowanie:

Obejma do połączenia końcówek i łączników z węzłem gumowym.

Zalety:

- Łatwy montaż
- Wykonana ze stali
- Mocne połączenie śrubowe

Nazwa	Średnica	Numer Katalogowy
VAC.50.OW	Ø 50	600.300.050
VAC.70.OW	Ø 70	600.300.070
VAC.80.OW	Ø 80	600.300.080
VAC.100.OW	Ø 100	600.300.100
VAC.110.OW	Ø 110	600.300.110
VAC.125.OW	Ø 125	600.300.125

KOŃCÓWKI DISAFLOW

DFS

Końcówka węża Disaflow



Zastosowanie:

Końcówka pozwalająca na łączenie węży w dłuższe odcinki lub podłączenie węży do rurociągów i urządzeń ze złączami systemu Disaflow.

Zalety:

- Wykonane ze stali
- Szczelne połączenie
- Łatwy montaż za pomocą klamry DFK

Nazwa	Średnica	Numer Katalogowy
DFS.76.100	Ø 76/100	435-422
DFS.100.100	Ø 100/11	435-424
DFS.125.125	Ø 125/125	435-425
DFS.150.150	Ø 150/150	435-425
DFS.200.200	Ø 200/200	435-428

DFU

Redukcja Disaflow



Zastosowanie:

Redukcja służąca do zmiany średnicy na mniejszą węży z końcówkami systemu Disaflow.

Zalety:

- Wykonane ze stali
- Szczelne połączenie
- Łatwy montaż za pomocą klamry DFK

Nazwa	Średnica	Numer Katalogowy
DFU.100.76	Ø 100/76	435-704
DFU.125.100	Ø 125/100	435-703
DFU.150.100	Ø 150/100	435-702
DFU.150.125	Ø 150/125	435-701
DFU.200.150	Ø 200/150	435-700

DFK

Klamra Disaflow



Zastosowanie:

Klamra pozwalająca na szybkie i szczelne połączenie elementów systemu Disaflow.

Zalety:

- Łatwy montaż
- Wykonana ze stali

Nazwa	Średnica	Numer Katalogowy
DFK.100	Ø 100	435-524
DFK.150	Ø 150	435-526
DFK.200	Ø 200	435-528

DFB

Zaślepka Disaflow



Zastosowanie:

Zaślepka pozwalająca na uszczelnienie rurociągu lub węży ze złączami systemu Disaflow.

Zalety:

- Łatwy montaż
- Wykonana ze stali

Nazwa	Średnica	Numer Katalogowy
DFB.100	Ø 100	435-514
DFB.150	Ø 150	435-516
DFB.200	Ø 200	435-518

Wieszak węża

VAC.900.W 900.100.160



Zastosowanie:

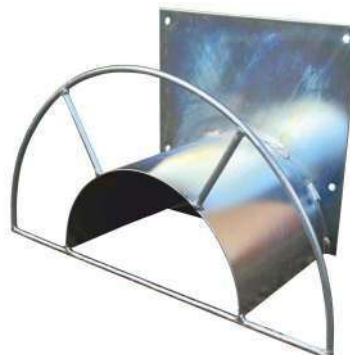
Wieszak na wąż.
Możliwość montażu na słupie, ścianie.

Zalety:

- Lekka konstrukcja
- Łatwy montaż
- Malowany proszkowo

Wieszak węża HD

VAC.900.HD 900.100.170



Zastosowanie:

Wzmocniony wieszak na wąż.
Możliwość montażu na słupie, ścianie.

Zalety:

- Mocna konstrukcja
- Łatwy montaż
- Ocynkowany lub malowany proszkowo

Kaseta sterownicza ON/OFF

VAC.1001 900.120.500



Zastosowanie:

Kaseta sterownicza do uruchamiania urządzeń ssących instalacji centralnego odkurzania

Zalety:

- IP 67
- Łatwy montaż
- Przyciski on/off

Tablica na akcesoria

VAC.910 900.100.180



Zastosowanie:

Tablica ułatwia utrzymanie porządku oraz szybki dostęp do niezbędnych akcesoriów. Przystosowana do montażu na ścianie lub jako tablica wolnostojąca, również w wersji mobilnej z kółkami.

Zalety:

- Płyta perforowana umożliwiającą dowolny montaż ssaw i rur ssących
- Wymiar płyty: 100/100 cm
- Wieszak na wąż ssący – długość do 20 m
- Koszyk na końcówki
- Możliwość wyboru zawieszek i uchwytów
- Pokryta lakierem proszkowym

Wyposażenie w postaci ssaw i węży sprzedawane osobno

Zestaw do odkurzenia Light

130.050.010

Zastosowanie:

Podstawowy zestaw do odkurzenia podłóg.

W skład zestawu wchodzi :

- antystatyczny wąż z tworzywa sztucznego o długości 10 mb
- przyłącza węża: od strony rury ssawnej i od strony odkurzacza
- rura ssawna dwuczęściowa o dł. 1 m
- rura wygięta (kąąt 30°)
- ssawa podłogowa szer. 370 mm (z listwami szczotkowymi lub gumowymi)

Średnica: Ø 50

Dostępne inne średnice wyposażenia.



Zestaw do odkurzenia Standard

130.050.020

Zastosowanie:

Zestaw do odkurzenia podłóg.

W skład zestawu wchodzi :

- antystatyczny wąż poliuretanowy o długości 10 mb
- przyłącza węża: od strony rury ssawnej i od strony odkurzacza
- rura ssawna o dł. 1 m składająca się z dwóch części 0,5 m
- rura wygięta (kąąt 30°)
- ssawa podłogowa szer. 500 mm (z listwami szczotkowymi lub gumowymi)
- komplet listew szczotkowych lub gumowych
- zapasowe kółka (metalowe lub z tworzywa sztucznego) – 2 szt.
- ssawa szczelinowa

Średnica: Ø 50

Dostępne inne średnice wyposażenia.



Zestaw do odkurzenia Profesjonal

130.050.030

Zastosowanie:

Profesjonalny zestaw do odkurzenia podłóg i maszyn.

W skład zestawu wchodzi :

- wąż poliuretanowy o długości 10 mb
- przyłącza węża: od strony rury ssawnej i od strony odkurzacza
- rura ssawna o dł. 1 m składająca się z dwóch części 0,5 m
- rura wygięta (kął 30°)
- ssawa podłogowa szer. 500 mm (z listwami szczotkowymi lub gumowymi)
- komplet listew szczotkowych lub gumowych
- zapasowe kółka (metalowe lub z tworzywa sztucznego) – 2 szt.
- ssawa szczelinowa
- ssawa szczotkowa poprzeczna
- ssawa szczotkowa okrągła

Średnica: Ø 50

Dostępne inne średnice wyposażenia.



AMANO ŁUKASZ MALORDY

ul. Gen. Jerzego Ziętka 15

41-940 Piekary Śląskie

NIP: 643-166-30-85

tel: +48 (32) 413 15 15

tel: +48 501 121 921

e-mail: biuro@amano.com.pl

AMANO.COM.PL